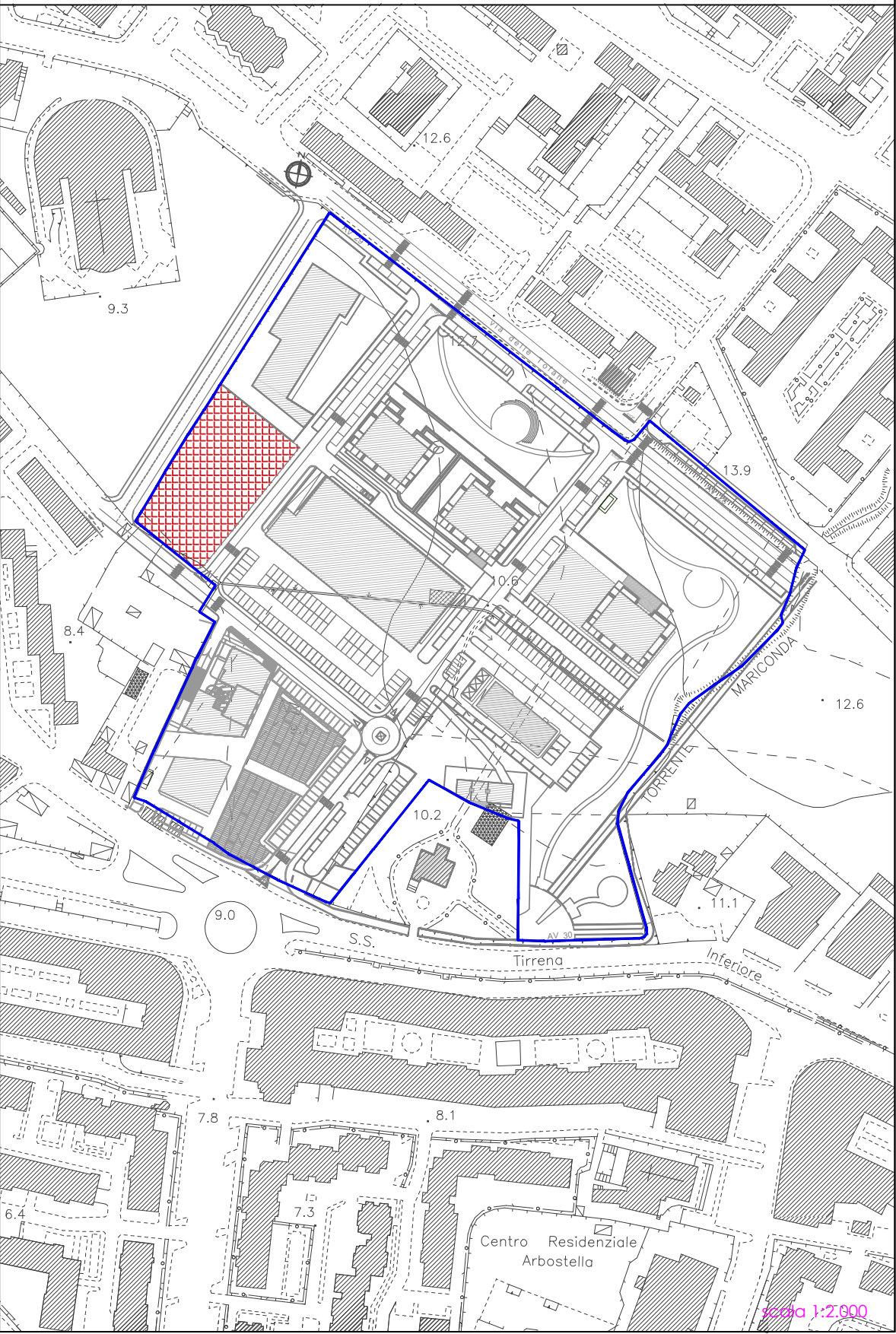
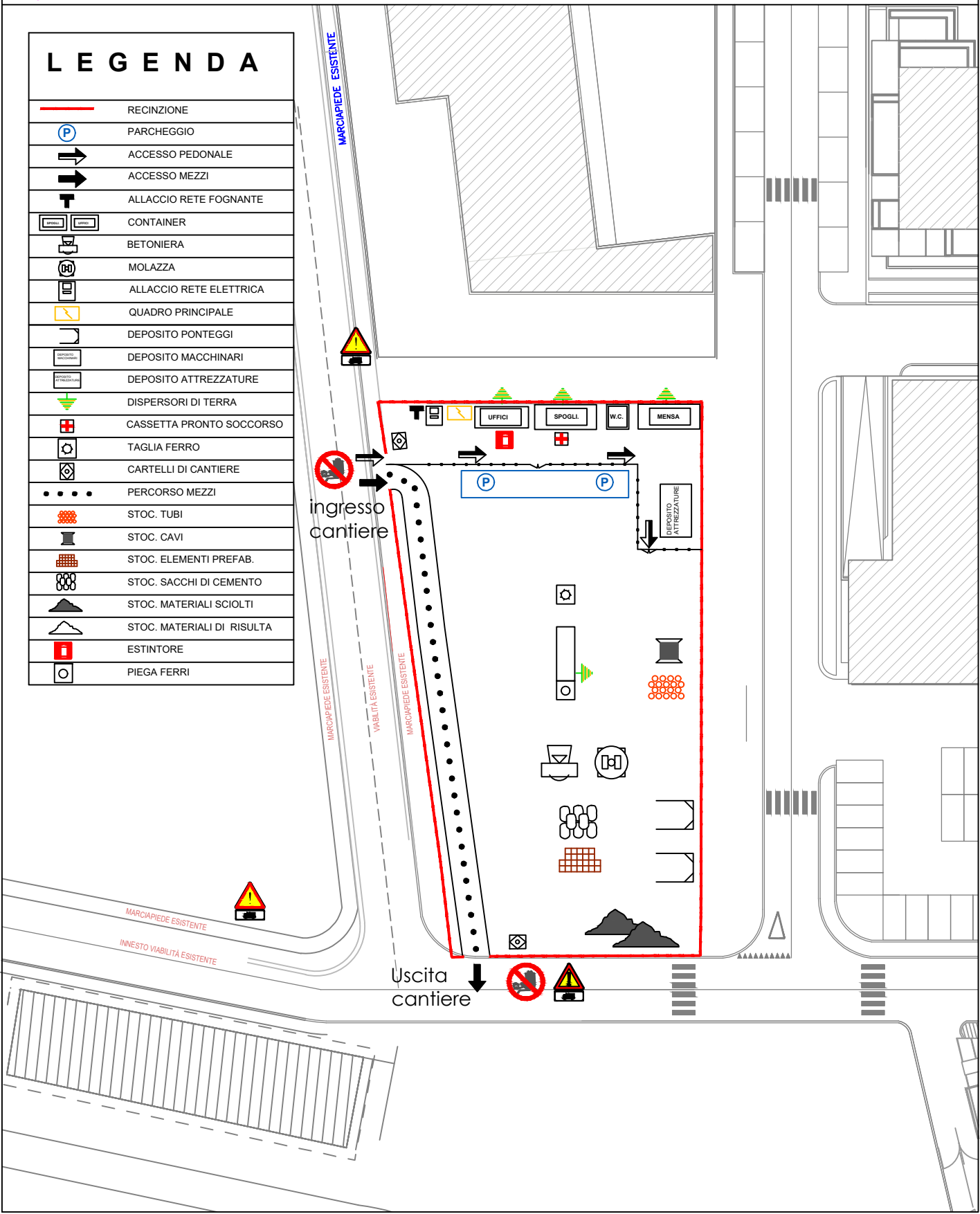


Aerofotogrammetria con individuazione Comparto CR_28 - Cantiere



Layout di cantiere



COMUNE DI SALERNO COMPARTO EDIFICATORIO CR_28 PROGETTO ESECUTIVO_LOTT03 OPERE DI URBANIZZAZIONE PRIMARIA E SECONDARIA



protocollo:	titolo elaborato:	
	Layout cantiere URBANIZZAZIONE SECONDARIA - PARCO GIOCHI	
	Consortio Il Girasole:	
	il Presidente : ing. Francesco Tortora;	
elaborato n°:	data:Agosto 2019	progettisti ing. Sergio Landi ing. Francesco Tortora
	scala: 1:100	consulente ing. Carmine Papa Baldo
STUDIO ING. SERGIO LANDI: VIA T. TASSO,85 CAP 84121 SALERNO tel: 089 331523 email:ing.landisergio@gmail.com		

Cartelli cantiere e organizzazione della sicurezza

CARTELLI SICUREZZA

Cartellone dei lavori

Lavori di	
Ordinanza	
Impresa	
Inizio	Fine
Recapito	
Telefono	

ORGANIZZAZIONE DELLA SICUREZZA

L'area oggetto d'intervento è ubicata nel centro urbano di Salerno, più precisamente nel quartiere Arbostella, nell'ambito del quale sono ubicati fabbricati ad uso residenziale, così come edifici ed attività commerciale. Un nuovo cantiere edile inevitabilmente comporta uno studio approfondito del contesto, in cui si colloca. L'analisi dell'interazione del cantiere con il sito e il contesto ambientale è indispensabile affinché l'impatto del cantiere sul luogo di esecuzione dei lavori sia contenuto ed affinché siano resi noti ai fruitori delle preesistenze i possibili danni provocati dalle attività cantieristiche.

Il tratto stradale e l'area parcheggio innanzi all'area di cantiere, saranno necessariamente interessate al passaggio dei veicoli per il trasporto dei materiali di approvvigionamento in ingresso al cantiere e di risulta, in uscita, provenienti da opere di smontaggio, sostituzione e demolizioni.

Il disturbo indotto o "impatto" sull'ambiente circostante e soprattutto sull'attività esterne è essenzialmente costituito da:

- Generazione di traffico indotto;
- Emissioni di inquinanti in atmosfera (polveri e gas combustibili);
- Emissioni sonore e vibrazionali prodotte dai mezzi in transito.

Per limitare tale "disturbo" si ricorrerà ad un programma di prevenzione che tenga conto di:

- Cronoprogramma temporale delle attività;
- Frequenza dei trasporti da e per il cantiere;
- Volumi da trasportare;
- Portata degli autocarri.

Gli aspetti che saranno presi in considerazione per definire le azioni di mitigazione degli impatti durante il trasporto dei materiali sono di diversa natura e contengono:

- a) norme di sicurezza per il personale;
- b) verifica dello stato di manutenzione dei mezzi;
- c) verifiche interferenza con la viabilità;
- d) verifica di contemporaneità con attività di altre opere/interventi;
- e) scelta degli orari di lavoro. La movimentazione dei mezzi deve svolgersi principalmente nelle ore diurne e soprattutto pomeridiane, e deve tener conto della presenza degli altri edifici esistenti, astenendosi dal percorrere tali zone negli orari di ingresso/uscita dai suddetti edifici.
- f) segnaletica di percorrenza dei mezzi di trasporto nei punti critici per il traffico;
- g) accorgimenti per limitare le emissioni acustiche; Uso di macchinari omologati e con buona manutenzione; Scelta dei pneumatici e stato di usura degli stessi;
- h) accorgimenti per limitare le emissioni di polveri; Uso di macchinari omologati e con buona manutenzione; Umidificare i cumuli di materiale quando necessario; Utilizzo di telonatura dei mezzi utilizzati per il trasporto di inerti e materiali provenienti dalle demolizioni (davanzali, frontalini, ecc.); Spegnerne i motori durante le soste prolungate in prossimità di zone abitate o di aree sensibili; Spazzolatura ove occorrente delle gomme dei mezzi in uscita del cantiere;
- i) accorgimenti per limitare le dispersioni liquide inquinanti; Uso di macchinari omologati e con buona manutenzione; Raccolta e adeguato conferimento allo smaltimento dei rifiuti generati dall'utilizzo dei mezzi (sversamenti accidentali).

Al fine di circoscrivere quanto più possibile i possibili rischi per l'ambiente circostante, l'impresa CIMEL ha predisposto il lay-out di cantiere e lo schema della circolazione.